

A large, stylized red floral graphic with multiple leaves and small flowers, positioned in the upper right corner of the slide.

# Softimage

# CEDEC 2005

CESA DEVELOPERS CONFERENCE 2005

# XSI COLLADA FXComposer パイプライン

- XSI リアルタイム シェーダ機能
- XSI COLLADA プラグイン
- XSI Viewer
- テクノロジー プレビュー
  - COLLADA FX - CgFx
  - COLLADA Physics - Novodex





## **XSI** リアルタイム シェーダ機能

- リアルタイム シェーダはオブジェクト レベルのエフェクトに利用
  - OpenGL
  - DirectX、HLSL、DXFX (FX アドオンで)
  - Cg、CgFX (まもなく)
  - 全てのシェーダのソースファイルを提供
- デザイナー向けに調整用パラメータ
- **XSI** 内でシェーダコードのコンパイル
- プログラマ向けにデバッグ情報



## **XSI** リアルタイム シェーダ機能

- グラフィック シーケンサーはシーンレベルのエフェクトに使用：フレームバッファのコントロール、マルチパス
  - OpenGL
  - DirectX
  - DX9 ビューのソースコードを使ってカスタマイズも可能
- カスタム ディスプレイ ホストはカスタムエンジンを **XSI** に組み込む為に利用
- **XSI SDK** でシーンデータにアクセス



## XSIリアルタイムシェーダ機能

- FX アドオンを v.4.2 向けにリリース

<http://www.softimage.com/Products/pipeline/FXaddon/register/>

- XSI に .FX ファイルを読み込み、 DirectX9 モードで表示
- 編集、調整、表示 が可能
- SAS 1.0 と SAS 0.8 に対応
- シェーディングモデル 3.0、HLSL に対応
- XSI|SDK、XSI グラフィックシーケンサー、RT シェーダの機能を使って開発される：ソースコード込みで提供



## XSI COLLADA プラグイン 1.3.1

- XSI、XSI Viewer 用の COLLADA プラグインを提供
- COLLADA プラグインのソースコード提供  
[http://COLLADA.org/public\\_forum/viewforum.php?f=7](http://COLLADA.org/public_forum/viewforum.php?f=7)
- SOFTIMAGE|XSI Viewer のフル SDK 機能付のバージョンを無償で提供開始  
<http://www.softimage.jp/softimage/support/pipeline/ftk/index.html>



## XSI Viewer v.3.6.3

- dotXSI 3.0、3.5、3.6 に対応
  - ジオメトリ (ポリゴン、トライアングル、トライアングルストリップ)
  - パラメトリック サーフェイス(NURBS、カーブ)
  - クラスタ (コンポーネント プロパティ グループ)
  - アニメーション (4種のFカーブ、シェイプアニメーション、アクション)
  - リアルタイム IK (2D / 2 ジョイント)
  - フル IK (N-個のジョイント)
  - マテリアル、テクスチャ、シェーダツリー
    - mental ray、OpenGL、DirectX、Cg、カスタムシェーダ、など



## XSI Viewer v.3.6.3

- dotXSI シーン用の軽量のインタラクティブエンジン
  - ポータブルなプレビュー、データの評価
  - パイプラインのテスト
  - プリビジュアライゼーション
  - プラグイン**SDK**を使った柔軟でインタラクティブな構造
  - **XSI DCC** プラットフォームの一部
  - 無償ダウンロード





## XSI Viewer v.3.6.3

- プラグイン**SDK**を使った柔軟でインタラクティブな構造
  - ファイル I/O プラグイン
  - ランタイム プロセス プラグイン
  - レンダリング エフェクト
  - リアルタイム シェーダ
- ハイパフォーマンスなインタラクティブな構造
  - スタンドアローンアプリケーション
  - 真のインスタンスに対応
  - データのスマートなエバリュエーション
  - 様々な描画カリングテクニックを使用

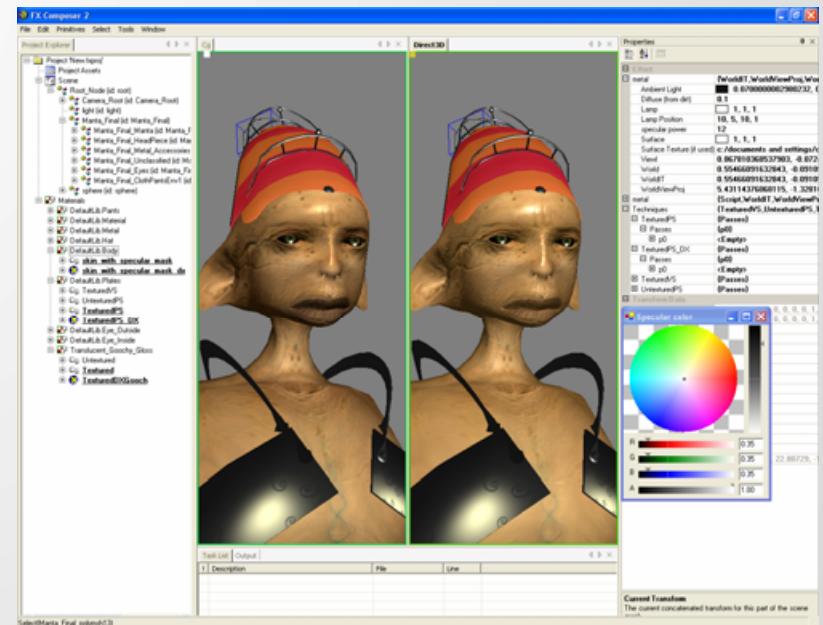
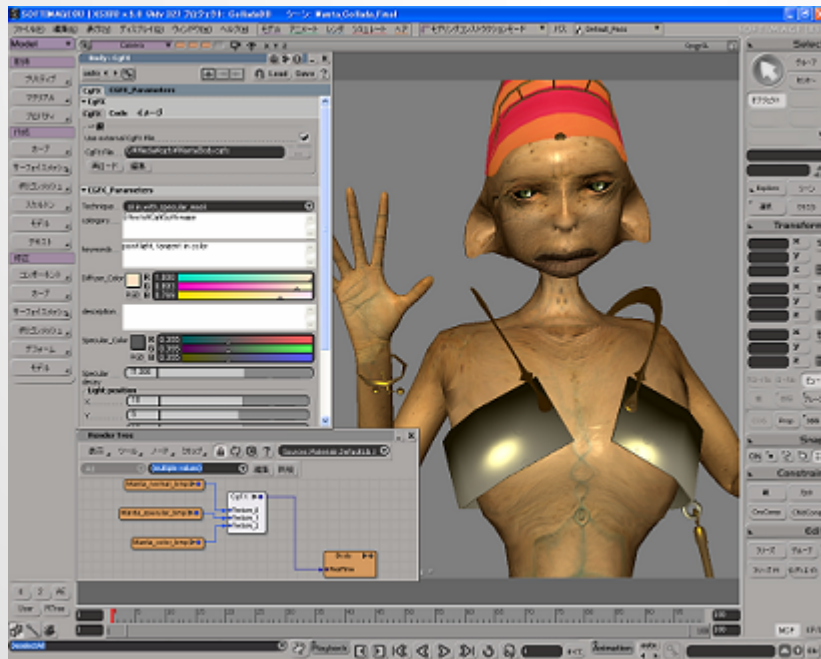
## FX - XSI COLLADA プラグイン テクノロジープレビュー

- Softimage|XSI、XSI Viewer、FX Composer 間での COLLADA FX を使って可能な双方向のデータ交換のデモ
- 1つの COLLADA ファイルを使い NVIDIA FX Composer 2.0 と SOFTIMAGE|XSI v.5.0 でモデル、シェーダエフェクトをやりとり
- SOFTIMAGE|XSI Viewer の COLLADA インポートを使い、やり取りの結果の .DAE ファイルの表示、確認



# FX - XSI COLLADA プラグイン テクノロジー プレビュー

- XSI で COLLADA 1.4 スキーマ、CgFX 1.4 に完全対応



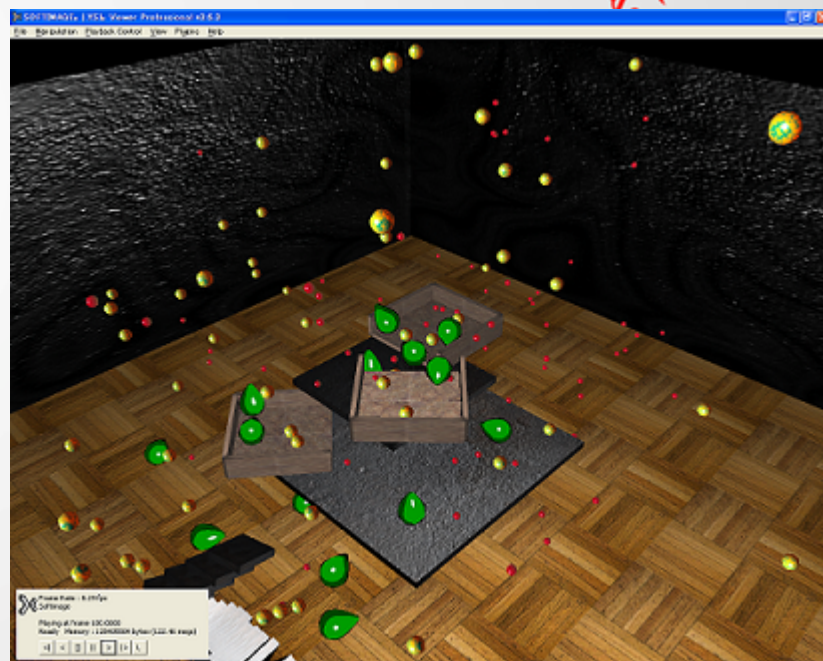
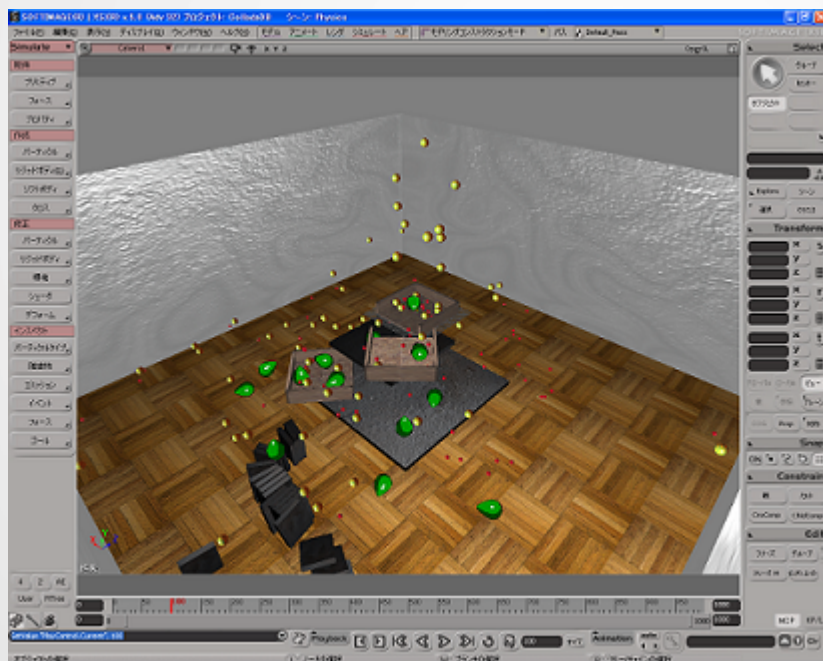
## Physics – COLLADA プラグイン ンテクノロジープレビュー

- Softimage|XSI v.5.0 は Novodex のインテグレーションが最も進んだツール!!
- Novodex シミュレーション結果が XSI から XSI Viewer へ COLLADA Physics を使って出力可能



Softimage CEDEC 2005//

# Physics – COLLADA プラグイン ンテクノロジープレビュー







有難う御座いました!